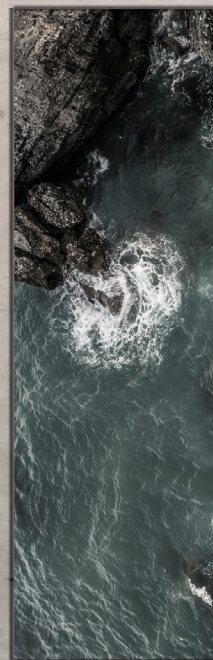




SWISS HANDCRAFTED  
MASTERPIECES

Pour que le plaisir d'hier soit  
encore au rendez-vous demain



 de Sede  
SWITZERLAND



1/4

# de Sede, éditeur iconique depuis 1965

Avec leurs lignes audacieuses et leurs volumes généreux, les assises signées de Sede sont devenues des icônes du mobilier. L'éditeur suisse continue de les produire à la main dans ses ateliers de Klingnau... où il prépare aussi ses best-sellers de demain.



Quand de Sede voit le jour au milieu des années 1960 dans un atelier de Klingnau, près de Zurich, ce n'est alors qu'un modeste artisan sellier, qui a décidé de mettre à profit son expertise dans le travail du cuir et du métal pour fabriquer du mobilier qui équipe des entreprises de la région. Jusqu'au jour où ses fauteuils tapent dans l'œil des décorateurs du film «Au service secret de sa majesté» (1969), le

James Bond qui se tourne alors non loin de là. Le travail du cuir, qui souligne le confort de leurs formes rebondies dans le repaire d'altitude du méchant, les font immédiatement remarquer du grand public. Ce succès pousse de Sede à continuer de produire une ligne de mobilier confortable, ergonomique et de haute qualité.

2/4

Sous l'impulsion de designers venus de Suisse, d'Allemagne ou d'Italie, naissent au début des seventies des modèles devenus des archétypes. Signé Eleanore Peduzzi-Riva, Uli Berger, Klaus Vogt et Heinz Ulrich, le DS-600 est conçu à partir d'un module de base que l'on juxtapose pour étirer à l'infini une assise droite ou sinueuse.



Ce canapé est entré dans l'imaginaire collectif grâce à ses apparitions dans des intérieurs marquants et des films et séries tels que Robocop, Hunger Games ou Black Mirror. Toujours très prisé des décorateurs, le DS-600 est régulièrement mis à jour avec des accessoires (tablettes, cloisons...), sans rien toucher – bien sûr – au dessin original. Autre modèle de légende, le DS-1025 d'Ubaldo Klug, un paysage intérieur qui n'en finit pas d'inspirer, surtout à l'heure où les seventies opèrent un retour en force dans l'univers de la décoration. Consécration ultime, Beyoncé a récemment pris la pose sur son DS-1025 encore emballé...

Loin de se reposer sur ces succès passés, de Sede continue d'enrichir son catalogue avec deux à trois nouveaux modèles chaque année. Tous ont pour ambition de devenir des classiques de demain grâce à leur design, leur confort et leur qualité de fabrication. «Même s'il ont été pensés il y a plus de quarante ans, nos produits doivent continuer d'amuser, de surprendre», plaide Monika Walser, la CEO de Sede.



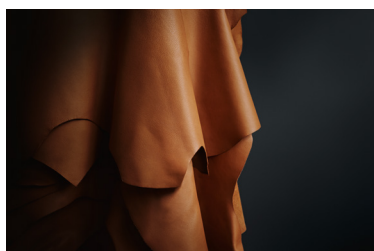
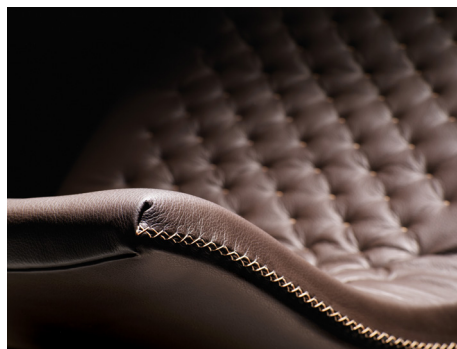
Showroom Cologne


3/4



Ces nouveautés sont l'œuvre du studio de création interne et de designers de renom, comme récemment Philippe Malouin, qui a dévoilé au Salon de Milan 2021 un système de canapé modulable à l'infini (comme son aîné le DS-600...) dont les courbes sinueuses peuvent être habillées de cuir ou de tissu Kvadrat.

Simon Busse et Patrick Norguet font partie des autres designers récemment invités à créer des nouvelles références. Tous s'appuient sur la fabrication, entièrement réalisée à Klingnau, dans le Nord de la Suisse, par des artisans attachés au geste de la main. «Nos seules machines sont les machines à coudre», plaisante Monika Walser.



Craftmanship 







Monika Walser  
CEO de Sede

Dans un souci de durabilité, les matériaux sont tous sélectionnés le plus localement possible pour leur qualité. Le cuir est ainsi teint en Italie avec une technique qui lui permet de respirer et d'affiner la patine de meubles au look inoxydable, que l'on transmet de génération en génération.



Dans le même souci d'éco-responsabilité, les fibres de noix de coco et la laine sont privilégiées pour les rembourrages... Pionnier de la RSE (Responsabilité sociale et environnementale), de Sede prend aussi très au sérieux le bien-être de ses salariés. «Ils doivent être heureux pour créer de bons meubles», conclut Monika Walser.

Bureau de Sede France  
Jacqueline Pusch  
15 Rue Neuve Popincourt  
75011 Paris  
Mobile 06 09 16 01 07  
E-Mail france@desede.ch

